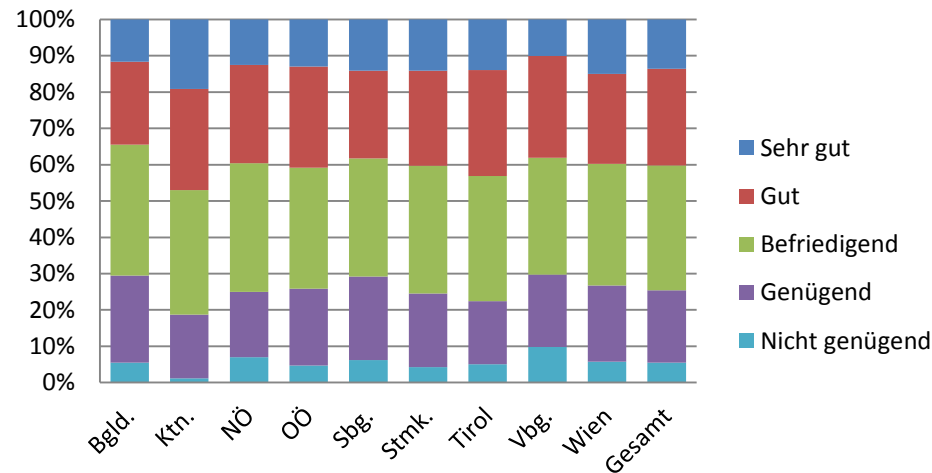
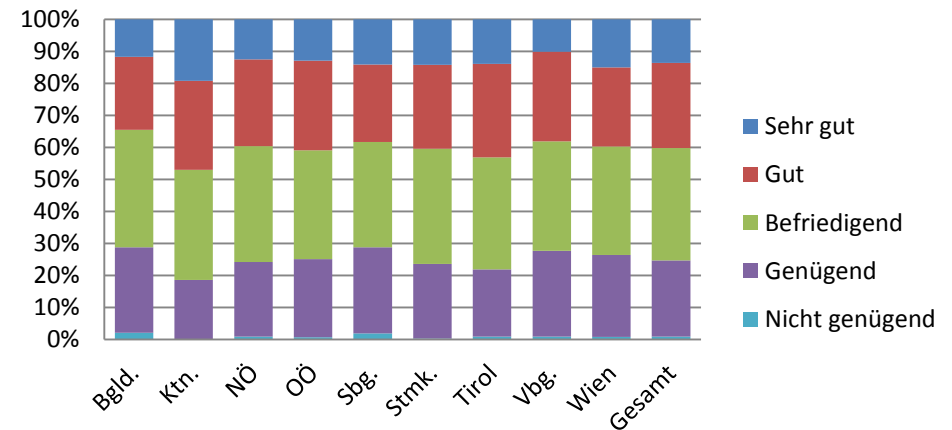


Ergebnisse der schriftlichen standardisierten Reife- und Diplomprüfung aus dem Haupttermin 2015/16 für BHS/BA

Deutsch Klausurarbeit nach Bundesland



Deutsch schriftliche Reifeprüfung nach Bundesland



Ergebnisse der schriftlichen Reifeprüfung Deutsch nach Bundesland

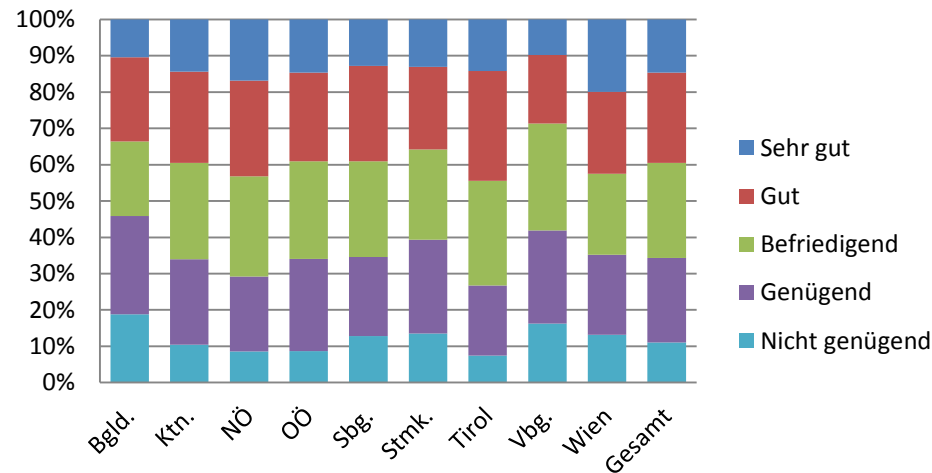
vor der Kompensationsprüfung

	Bgld.	Ktn.	NÖ	OÖ	Sbg.	Stmk.	Tirol	Vbg.	Wien	Gesamt
Sehr gut	11,7%	19,2%	12,6%	12,9%	14,1%	14,2%	13,9%	10,1%	15,0%	13,6%
Gut	22,8%	27,8%	27,1%	27,9%	24,2%	26,1%	29,2%	28,0%	24,7%	26,6%
Befriedigend	36,0%	34,3%	35,4%	33,3%	32,5%	35,2%	34,5%	32,2%	33,6%	34,4%
Genügend	24,0%	17,6%	17,9%	21,1%	23,0%	20,2%	17,4%	19,9%	20,9%	20,0%
Nicht genügend	5,5%	1,2%	7,0%	4,8%	6,2%	4,3%	5,0%	9,8%	5,8%	5,5%

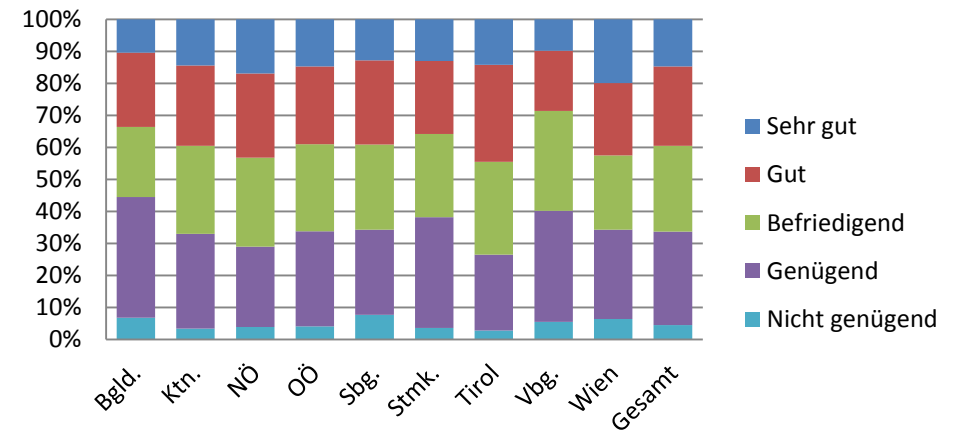
nach der Kompensationsprüfung

	Bgld.	Ktn.	NÖ	OÖ	Sbg.	Stmk.	Tirol	Vbg.	Wien	Gesamt
Sehr gut	11,7%	19,2%	12,6%	12,9%	14,1%	14,2%	13,9%	10,1%	15,0%	13,6%
Gut	22,8%	27,8%	27,1%	27,9%	24,2%	26,2%	29,2%	28,0%	24,7%	26,6%
Befriedigend	36,7%	34,4%	36,2%	34,0%	32,9%	36,1%	35,0%	34,2%	33,8%	35,0%
Genügend	26,7%	18,6%	23,3%	24,4%	26,8%	23,3%	21,0%	26,8%	25,6%	23,9%
Nicht genügend	2,1%	0,0%	0,9%	0,8%	2,0%	0,3%	0,9%	1,0%	0,8%	0,9%

Englisch Klausurarbeit nach Bundesland



Englisch schriftliche Reifeprüfung nach Bundesland



Ergebnisse der schriftlichen Reifeprüfung Englisch nach Bundesland

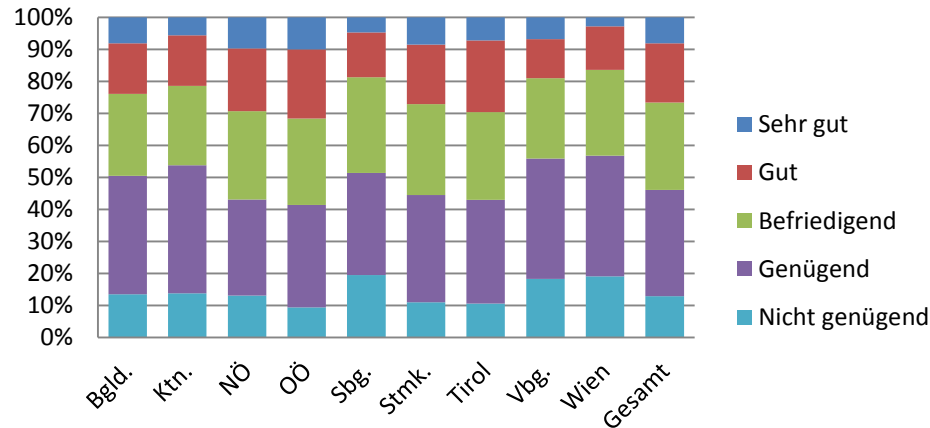
vor der Kompensationsprüfung

	Bgld.	Ktn.	NÖ	OÖ	Sbg.	Stmk.	Tirol	Vbg.	Wien	Gesamt
Sehr gut	10,4%	14,4%	16,9%	14,7%	12,8%	13,1%	14,2%	9,8%	19,9%	14,7%
Gut	23,2%	25,1%	26,3%	24,3%	26,3%	22,7%	30,2%	18,8%	22,6%	24,8%
Befriedigend	20,5%	26,5%	27,6%	26,9%	26,3%	24,9%	28,8%	29,5%	22,3%	26,2%
Genügend	27,0%	23,5%	20,6%	25,4%	21,8%	25,8%	19,4%	25,6%	22,0%	23,3%
Nicht genügend	18,9%	10,5%	8,6%	8,6%	12,8%	13,5%	7,4%	16,2%	13,2%	11,0%

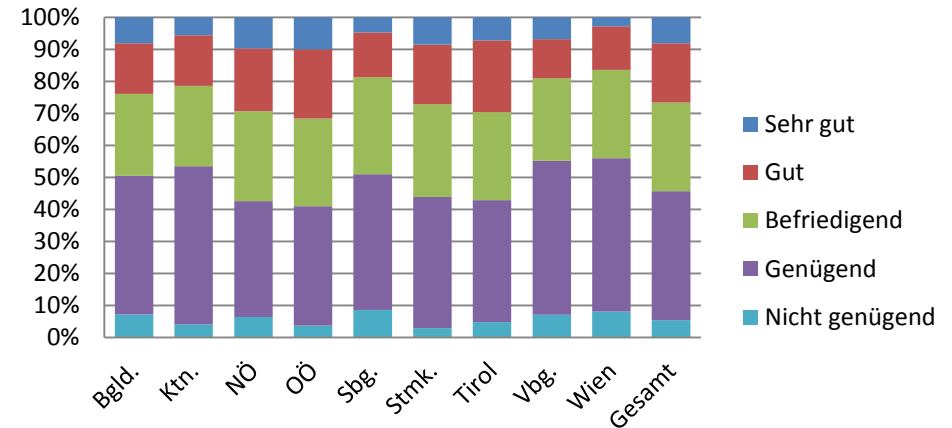
nach der Kompensationsprüfung

	Bgld.	Ktn.	NÖ	OÖ	Sbg.	Stmk.	Tirol	Vbg.	Wien	Gesamt
Sehr gut	10,4%	14,4%	16,9%	14,7%	12,8%	13,1%	14,2%	9,8%	19,9%	14,7%
Gut	23,2%	25,1%	26,3%	24,3%	26,3%	22,7%	30,2%	18,8%	22,6%	24,8%
Befriedigend	21,9%	27,4%	27,8%	27,1%	26,6%	26,0%	29,1%	31,2%	23,2%	26,8%
Genügend	37,7%	29,5%	25,1%	29,7%	26,6%	34,6%	23,6%	34,6%	27,9%	29,2%
Nicht genügend	6,8%	3,5%	3,9%	4,2%	7,8%	3,7%	2,8%	5,6%	6,5%	4,5%

Angewandte Mathematik Klausurarbeit nach Bundesland



Angewandte Mathematik schriftliche Reifeprüfung nach Bundesland



Ergebnisse der schriftlichen Reifeprüfung Angewandte Mathematik nach Bundesland

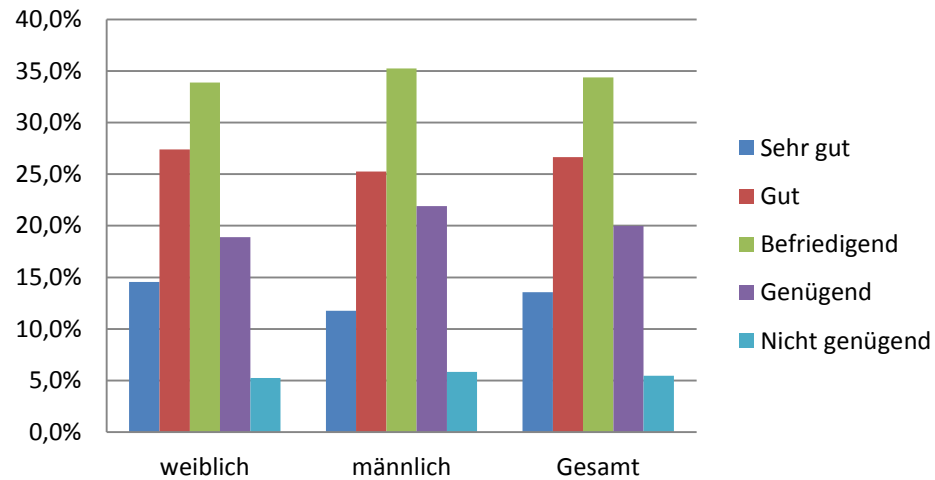
vor der Kompensationsprüfung

	Bgld.	Ktn.	NÖ	OÖ	Sbg.	Stmk.	Tirol	Vbg.	Wien	Gesamt
Sehr gut	8,1%	5,6%	9,7%	10,0%	4,7%	8,5%	7,2%	6,8%	2,8%	8,1%
Gut	15,8%	15,8%	19,5%	21,6%	14,0%	18,6%	22,4%	12,2%	13,6%	18,6%
Befriedigend	25,6%	24,8%	27,6%	27,0%	29,9%	28,4%	27,3%	25,1%	26,8%	27,2%
Genügend	37,0%	39,9%	30,1%	32,0%	31,9%	33,5%	32,4%	37,6%	37,6%	33,2%
Nicht genügend	13,5%	13,9%	13,1%	9,4%	19,5%	11,0%	10,7%	18,3%	19,1%	13,0%

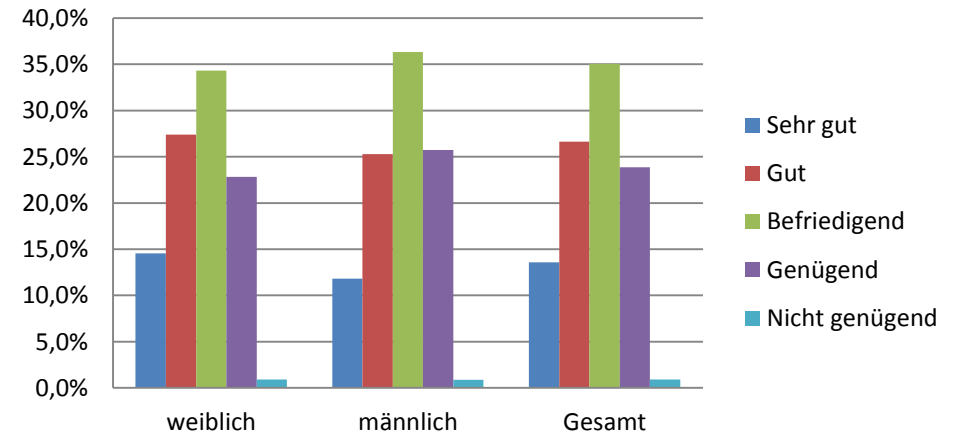
nach der Kompensationsprüfung

	Bgld.	Ktn.	NÖ	OÖ	Sbg.	Stmk.	Tirol	Vbg.	Wien	Gesamt
Sehr gut	8,1%	5,6%	9,7%	10,0%	4,7%	8,5%	7,2%	6,8%	2,8%	8,1%
Gut	15,8%	15,8%	19,5%	21,6%	14,0%	18,6%	22,4%	12,2%	13,6%	18,6%
Befriedigend	25,6%	25,1%	28,1%	27,4%	30,3%	29,0%	27,5%	25,8%	27,7%	27,7%
Genügend	43,3%	49,4%	36,2%	37,3%	42,3%	41,0%	38,0%	48,1%	47,8%	40,2%
Nicht genügend	7,2%	4,1%	6,4%	3,7%	8,7%	3,0%	4,9%	7,1%	8,2%	5,5%

Deutsch Klausurarbeit nach Geschlecht



Deutsch schriftliche Reifeprüfung nach Geschlecht



Ergebnisse der schriftlichen Reifeprüfung Deutsch nach Geschlecht

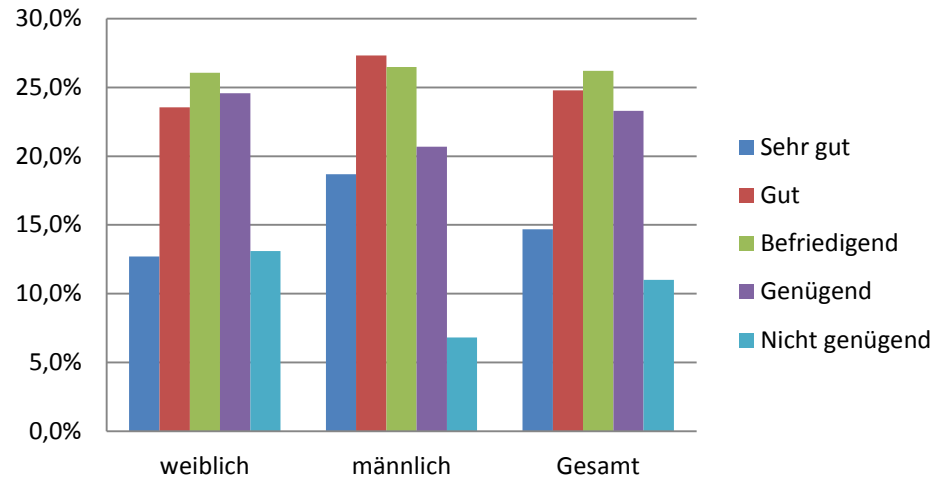
vor der Kompensationsprüfung

	weiblich	männlich	Gesamt
Sehr gut	14,6%	11,7%	13,6%
Gut	27,4%	25,3%	26,6%
Befriedigend	33,9%	35,2%	34,4%
Genügend	18,9%	21,9%	20,0%
Nicht genügend	5,3%	5,8%	5,5%

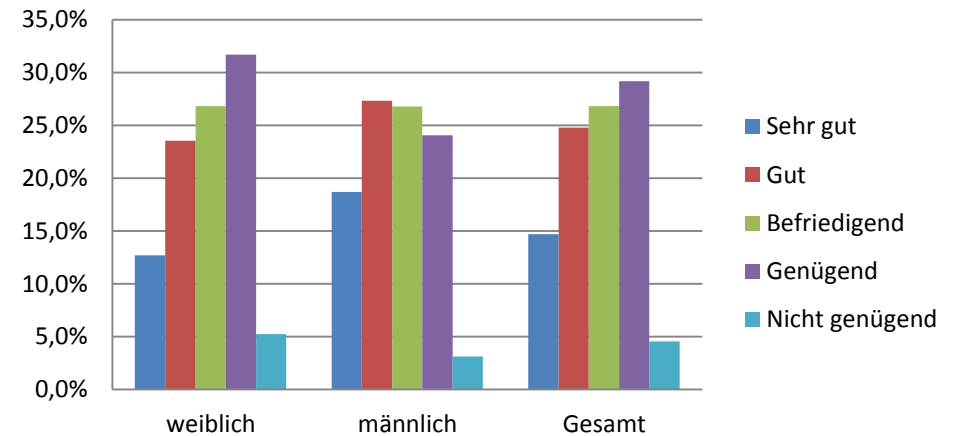
nach der Kompensationsprüfung

	weiblich	männlich	Gesamt
Sehr gut	14,6%	11,7%	13,6%
Gut	27,4%	25,3%	26,6%
Befriedigend	34,3%	36,3%	35,0%
Genügend	22,8%	25,7%	23,8%
Nicht genügend	0,9%	0,9%	0,9%

Englisch Klausurarbeit nach Geschlecht



Englisch schriftlichen Reifeprüfung nach Geschlecht



Ergebnisse der schriftlichen Reifeprüfung Englisch nach Geschlecht

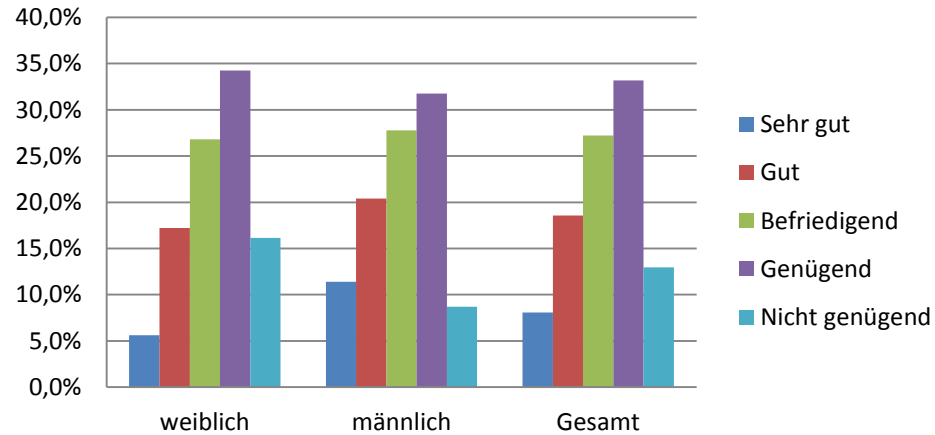
vor der Kompensationsprüfung

	weiblich	männlich	Gesamt
Sehr gut	12,7%	18,7%	14,7%
Gut	23,5%	27,3%	24,8%
Befriedigend	26,1%	26,5%	26,2%
Genügend	24,6%	20,7%	23,3%
Nicht genügend	13,1%	6,8%	11,0%

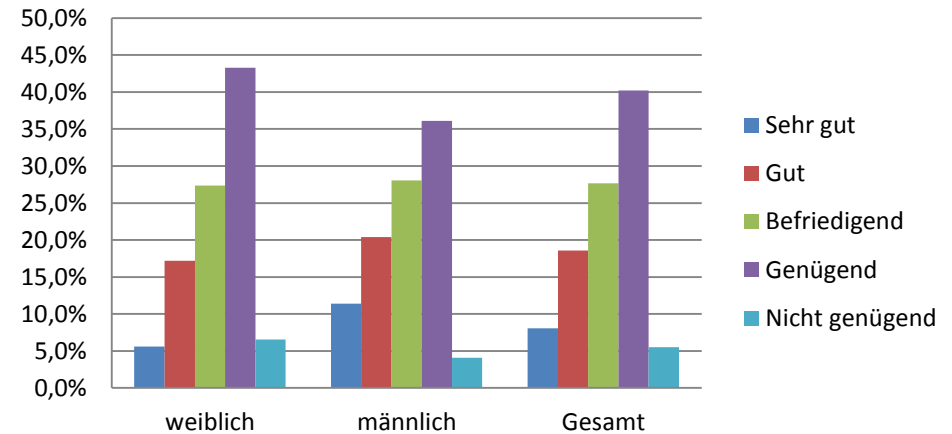
nach der Kompensationsprüfung

	weiblich	männlich	Gesamt
Sehr gut	12,7%	18,7%	14,7%
Gut	23,5%	27,3%	24,8%
Befriedigend	26,8%	26,8%	26,8%
Genügend	31,7%	24,1%	29,2%
Nicht genügend	5,2%	3,1%	4,5%

Angewandte Mathematik Klausurarbeit nach Geschlecht



Angewandte Mathematik schriftliche Reifeprüfung nach Geschlecht



Ergebnisse der schriftlichen Reifeprüfung Angewandte Mathematik nach Geschlecht

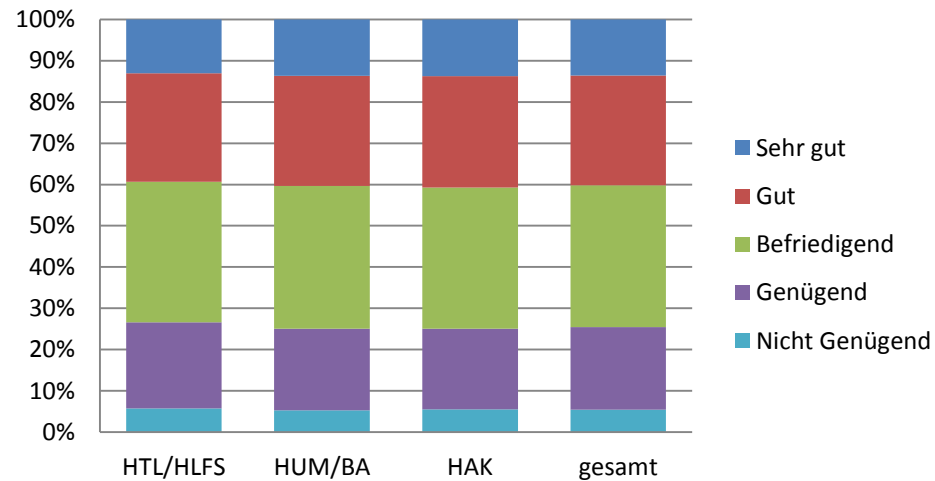
vor der Kompensationsprüfung

	weiblich	männlich	Gesamt
Sehr gut	5,6%	11,4%	8,1%
Gut	17,2%	20,4%	18,6%
Befriedigend	26,8%	27,8%	27,2%
Genügend	34,2%	31,7%	33,2%
Nicht genügend	16,1%	8,7%	13,0%

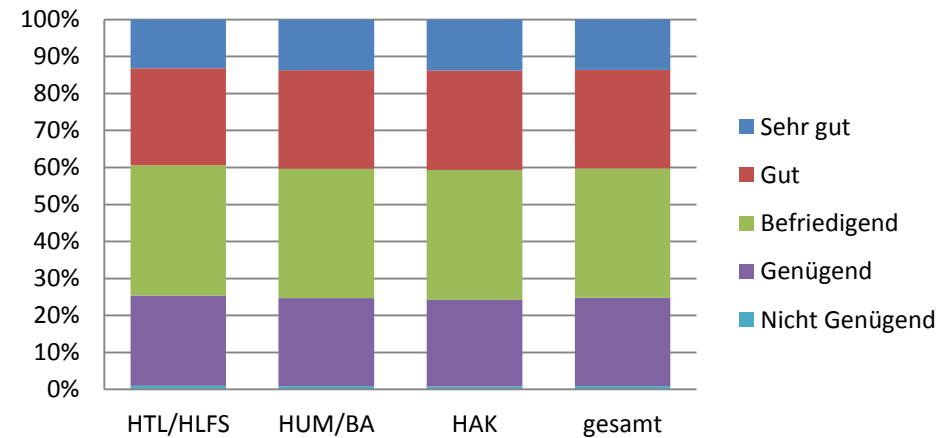
nach der Kompensationsprüfung

	weiblich	männlich	Gesamt
Sehr gut	5,6%	11,4%	8,1%
Gut	17,2%	20,4%	18,6%
Befriedigend	27,4%	28,1%	27,7%
Genügend	43,3%	36,1%	40,2%
Nicht genügend	6,5%	4,1%	5,5%

Deutsch Klausurarbeit nach Schultyp



Deutsch schriftliche Reifeprüfung nach Schultyp



Ergebnisse der schriftlichen Reifeprüfung Deutsch nach Schultyp

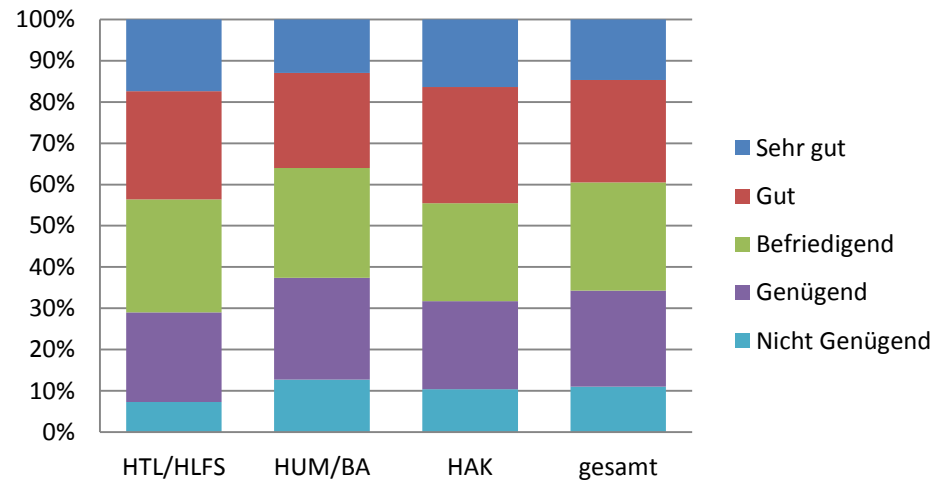
vor der Kompensationsprüfung

	HTL/HLFS	HUM/BA	HAK	gesamt
Sehr gut	13,1%	13,7%	13,8%	13,6%
Gut	26,3%	26,7%	26,9%	26,6%
Befriedigend	34,0%	34,6%	34,2%	34,4%
Genügend	20,9%	19,7%	19,6%	20,0%
Nicht Genügend	5,7%	5,3%	5,5%	5,5%

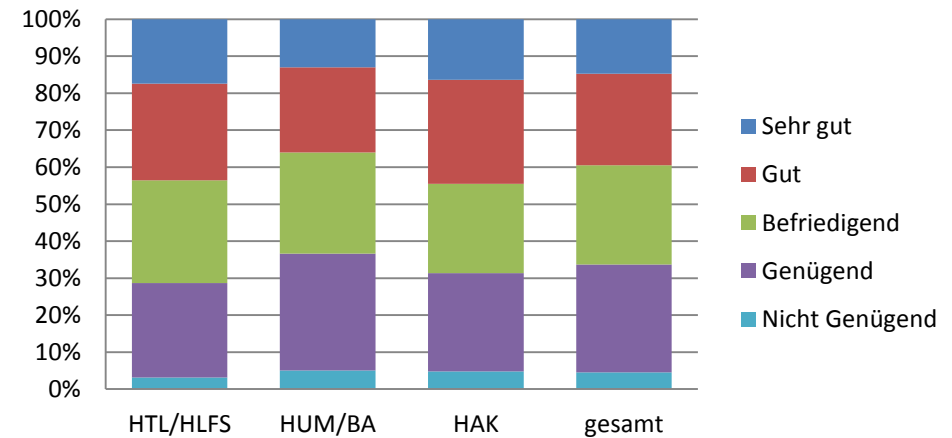
nach der Kompensationsprüfung

	HTL/HLFS	HUM/BA	HAK	gesamt
Sehr gut	13,1%	13,7%	13,8%	13,6%
Gut	26,3%	26,7%	26,9%	26,6%
Befriedigend	35,2%	34,9%	35,1%	35,0%
Genügend	24,4%	23,8%	23,4%	23,8%
Nicht Genügend	1,0%	0,9%	0,8%	0,9%

Englisch Klausurarbeit nach Schultyp



Englisch schriftliche Reifeprüfung nach Schultyp



Ergebnisse der schriftlichen Reifeprüfung Englisch nach Schultyp

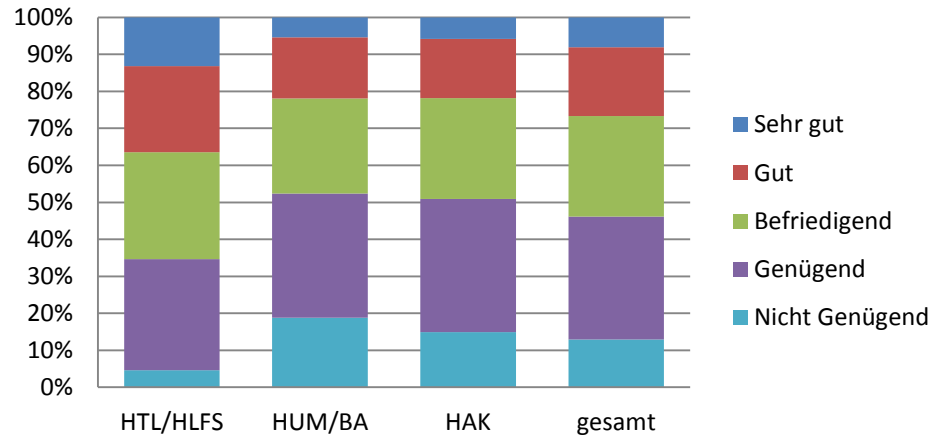
vor der Kompensationsprüfung

	HTL/HLFS	HUM/BA	HAK	gesamt
Sehr gut	17,4%	13,0%	16,4%	14,7%
Gut	26,2%	23,1%	28,1%	24,8%
Befriedigend	27,4%	26,6%	23,8%	26,2%
Genügend	21,8%	24,6%	21,3%	23,3%
Nicht Genügend	7,3%	12,7%	10,4%	11,0%

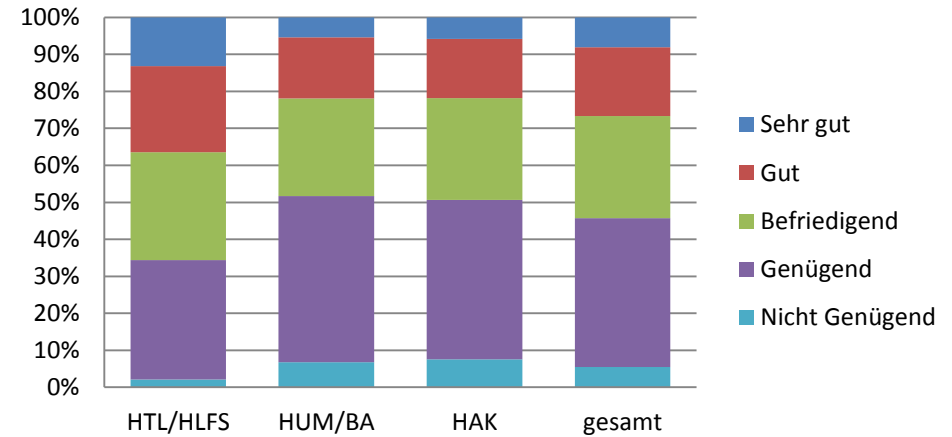
nach der Kompensationsprüfung

	HTL/HLFS	HUM/BA	HAK	gesamt
Sehr gut	17,4%	13,0%	16,4%	14,7%
Gut	26,2%	23,1%	28,1%	24,8%
Befriedigend	27,7%	27,4%	24,2%	26,8%
Genügend	25,6%	31,6%	26,5%	29,2%
Nicht Genügend	3,1%	5,0%	4,8%	4,5%

Angewandte Mathematik Klausurarbeit nach Schultyp



Angewandte Mathematik schriftliche Reifeprüfung nach Schultyp



Ergebnisse der schriftlichen Reifeprüfung Angewandte Mathematik

vor der Kompensationsprüfung

	HTL/HLFS	HUM/BA	HAK	gesamt
Sehr gut	13,2%	5,4%	5,8%	8,1%
Gut	23,2%	16,5%	16,0%	18,6%
Befriedigend	28,9%	25,7%	27,3%	27,2%
Genügend	30,0%	33,6%	36,0%	33,2%
Nicht Genügend	4,6%	18,8%	14,9%	13,0%

nach der Kompensationsprüfung

	HTL/HLFS	HUM/BA	HAK	gesamt
Sehr gut	13,2%	5,4%	5,8%	8,1%
Gut	23,2%	16,5%	16,0%	18,6%
Befriedigend	29,2%	26,4%	27,5%	27,7%
Genügend	32,2%	44,9%	43,1%	40,2%
Nicht Genügend	2,1%	6,8%	7,5%	5,5%