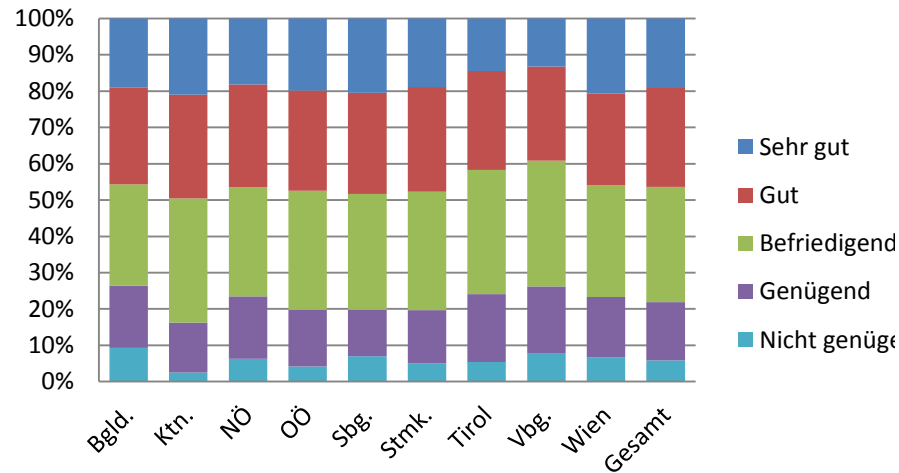
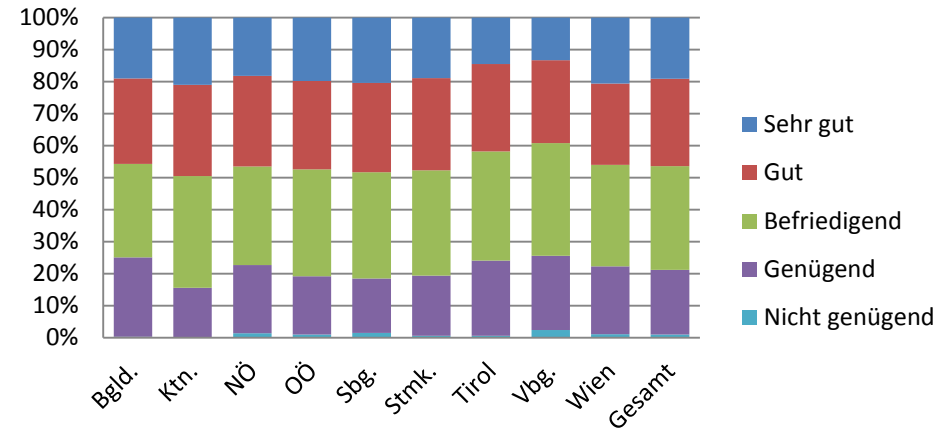


Ergebnisse der schriftlichen standardisierten Reifeprüfung aus dem Haupttermin 2015/16 für AHS

Deutsch Klausurarbeit nach Bundesland



Deutsch schriftliche Reifeprüfung nach Bundesland



Ergebnisse der schriftlichen Reifeprüfung Deutsch nach Bundesland

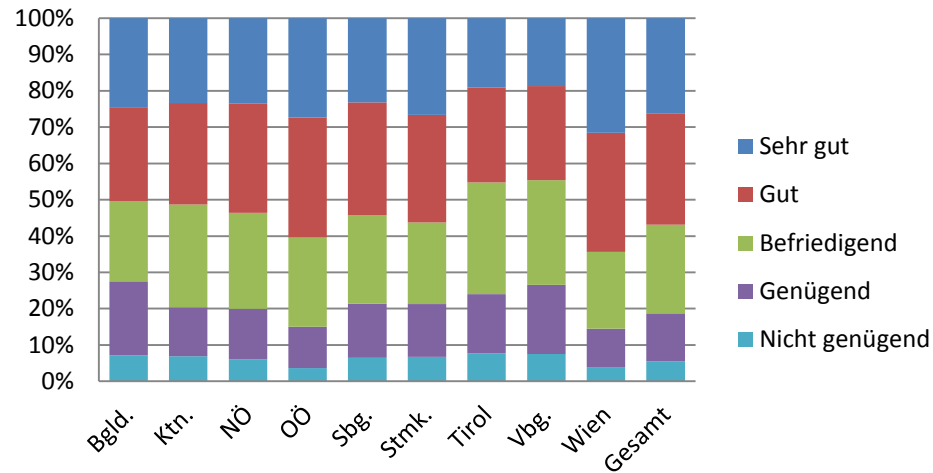
vor der Kompensationsprüfung

	Bgld.	Ktn.	NÖ	OÖ	Sbg.	Stmk.	Tirol	Vbg.	Wien	Gesamt
Sehr gut	19,0%	21,0%	18,2%	19,8%	20,4%	18,9%	14,5%	13,3%	20,6%	19,1%
Gut	26,7%	28,5%	28,3%	27,6%	27,9%	28,8%	27,2%	25,9%	25,3%	27,2%
Befriedigend	28,0%	34,2%	30,1%	32,8%	31,9%	32,7%	34,2%	34,6%	30,8%	31,7%
Genügend	17,0%	13,8%	17,1%	15,6%	12,8%	14,6%	18,6%	18,5%	16,5%	16,1%
Nicht genügend	9,3%	2,5%	6,3%	4,2%	7,0%	5,0%	5,4%	7,7%	6,7%	5,9%

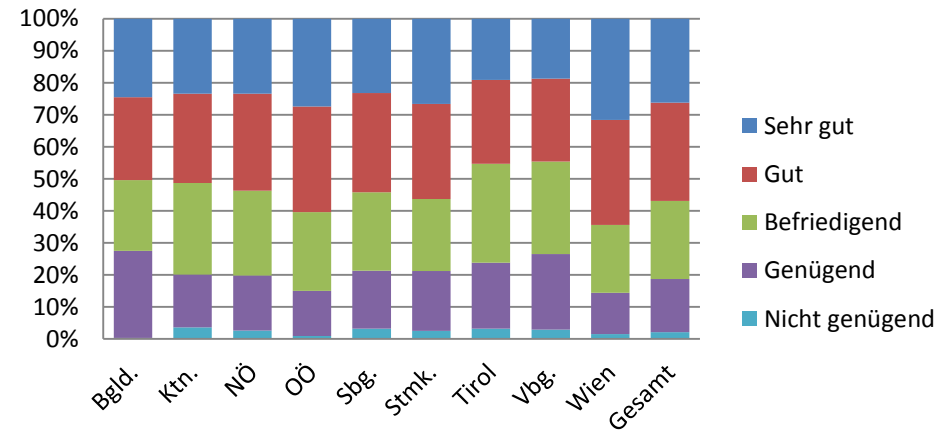
nach der Kompensationsprüfung

	Bgld.	Ktn.	NÖ	OÖ	Sbg.	Stmk.	Tirol	Vbg.	Wien	Gesamt
Sehr gut	19,0%	21,0%	18,2%	19,8%	20,4%	18,9%	14,5%	13,3%	20,6%	19,1%
Gut	26,7%	28,5%	28,3%	27,6%	27,9%	28,8%	27,2%	25,9%	25,3%	27,2%
Befriedigend	29,3%	34,8%	30,8%	33,3%	33,1%	32,9%	34,2%	35,2%	31,8%	32,4%
Genügend	24,8%	15,7%	21,3%	18,2%	17,0%	18,8%	23,4%	23,1%	21,1%	20,1%
Nicht genügend	0,3%	0,0%	1,4%	1,1%	1,6%	0,7%	0,7%	2,5%	1,2%	1,1%

Englisch Klausurarbeit nach Bundesland



Englisch schriftliche Reifeprüfung nach Bundesland



Ergebnisse der schriftlichen Reifeprüfung Englisch nach Bundesland

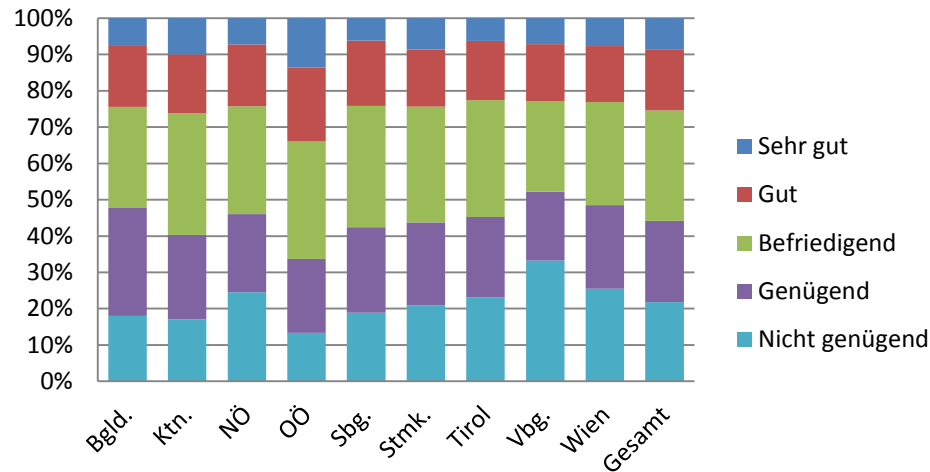
vor der Kompensationsprüfung

	Bgld.	Ktn.	NÖ	OÖ	Sbg.	Stmk.	Tirol	Vbg.	Wien	Gesamt
Sehr gut	24,5%	23,4%	23,4%	27,4%	23,2%	26,6%	19,1%	18,7%	31,5%	26,2%
Gut	25,9%	27,9%	30,2%	33,0%	30,9%	29,7%	26,1%	25,9%	32,8%	30,6%
Befriedigend	22,1%	28,3%	26,4%	24,6%	24,4%	22,5%	30,8%	28,9%	21,2%	24,4%
Genügend	20,4%	13,4%	13,9%	11,4%	14,9%	14,5%	16,3%	19,0%	10,6%	13,3%
Nicht genügend	7,1%	6,9%	6,0%	3,7%	6,5%	6,8%	7,7%	7,5%	3,9%	5,5%

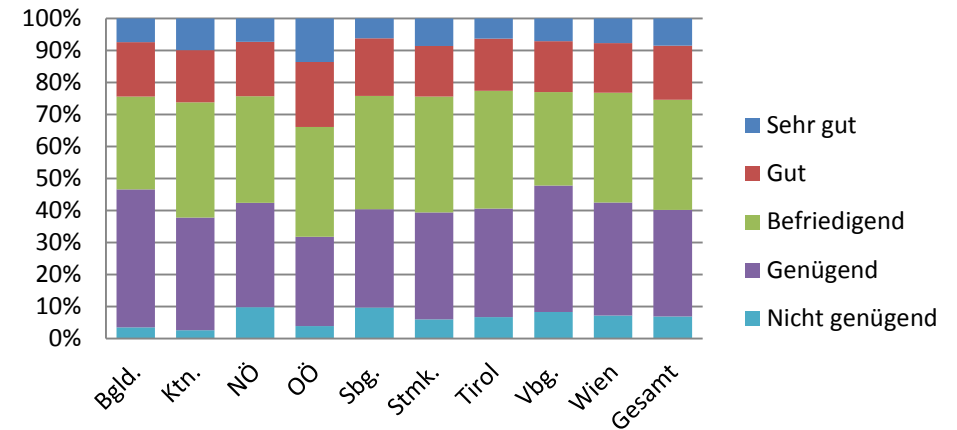
nach der Kompensationsprüfung

	Bgld.	Ktn.	NÖ	OÖ	Sbg.	Stmk.	Tirol	Vbg.	Wien	Gesamt
Sehr gut	24,5%	23,4%	23,4%	27,4%	23,2%	26,6%	19,1%	18,7%	31,5%	26,2%
Gut	25,9%	27,9%	30,2%	33,0%	30,9%	29,7%	26,1%	25,9%	32,8%	30,6%
Befriedigend	22,1%	28,5%	26,5%	24,6%	24,4%	22,5%	30,9%	28,9%	21,3%	24,5%
Genügend	27,2%	16,5%	17,3%	14,1%	18,1%	18,7%	20,6%	23,6%	12,8%	16,5%
Nicht genügend	0,3%	3,7%	2,6%	0,9%	3,2%	2,6%	3,2%	3,0%	1,6%	2,1%

Mathematik Klausurarbeit nach Bundesland



Mathematik schriftliche Reifeprüfung nach Bundesland



Ergebnisse der schriftlichen Reifeprüfung Mathematik nach Bundesland

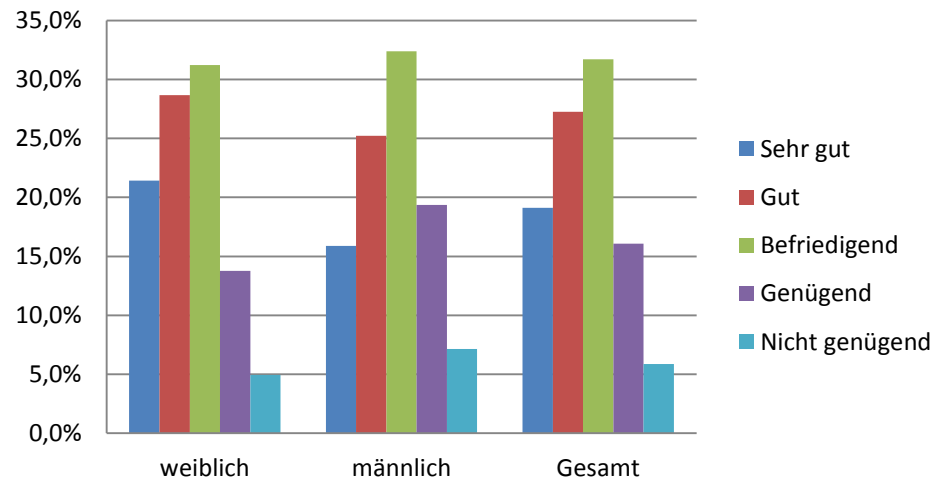
vor der Kompensationsprüfung

	Bgld.	Ktn.	NÖ	OÖ	Sbg.	Stmk.	Tirol	Vbg.	Wien	Gesamt
Sehr gut	7,4%	9,9%	7,3%	13,6%	6,2%	8,6%	6,3%	7,1%	7,7%	8,6%
Gut	17,0%	16,3%	17,0%	20,3%	18,0%	15,8%	16,3%	15,8%	15,4%	16,9%
Befriedigend	27,7%	33,5%	29,7%	32,3%	33,4%	31,9%	32,2%	24,8%	28,3%	30,4%
Genügend	29,9%	23,3%	21,5%	20,3%	23,5%	22,8%	22,1%	18,9%	23,0%	22,3%
Nicht genügend	18,0%	17,0%	24,5%	13,4%	18,9%	20,9%	23,1%	33,2%	25,5%	21,8%

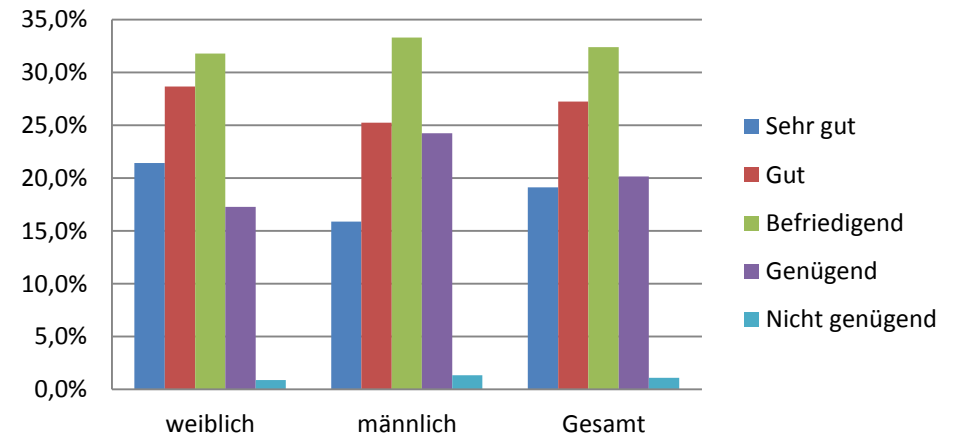
nach der Kompensationsprüfung

	Bgld.	Ktn.	NÖ	OÖ	Sbg.	Stmk.	Tirol	Vbg.	Wien	Gesamt
Sehr gut	7,4%	9,9%	7,3%	13,6%	6,2%	8,6%	6,3%	7,1%	7,7%	8,6%
Gut	17,0%	16,3%	17,0%	20,3%	18,0%	15,8%	16,3%	15,8%	15,4%	16,9%
Befriedigend	28,9%	35,9%	33,2%	34,3%	35,5%	36,2%	36,8%	29,2%	34,3%	34,3%
Genügend	43,1%	35,2%	32,6%	27,9%	30,7%	33,4%	33,8%	39,4%	35,3%	33,3%
Nicht genügend	3,5%	2,7%	9,9%	3,9%	9,7%	6,1%	6,8%	8,4%	7,3%	6,9%

Deutsch Klausurarbeit nach Geschlecht



Deutsch schriftliche Reifeprüfung nach Geschlecht



Ergebnisse der schriftlichen Reifeprüfung Deutsch nach Geschlecht

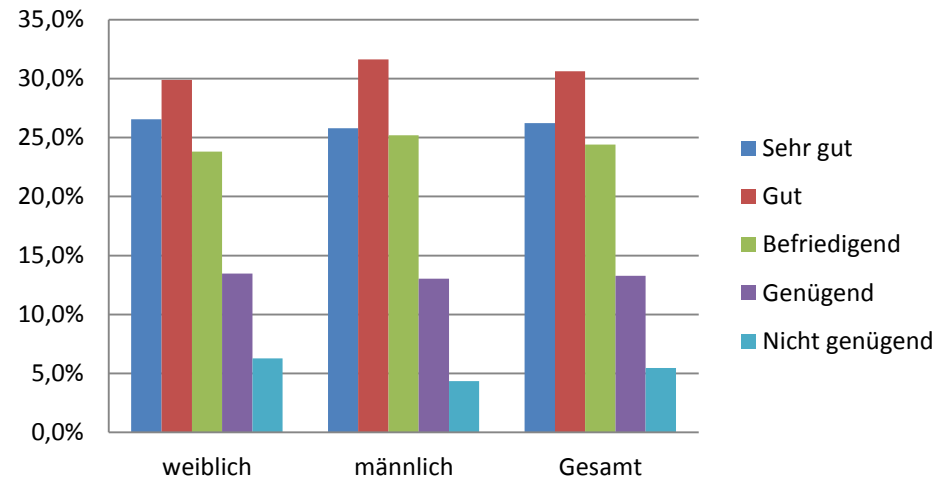
vor der Kompensationsprüfung

	weiblich	männlich	Gesamt
Sehr gut	21,4%	15,9%	19,1%
Gut	28,7%	25,2%	27,2%
Befriedigend	31,2%	32,4%	31,7%
Genügend	13,8%	19,4%	16,1%
Nicht genügend	4,9%	7,1%	5,9%

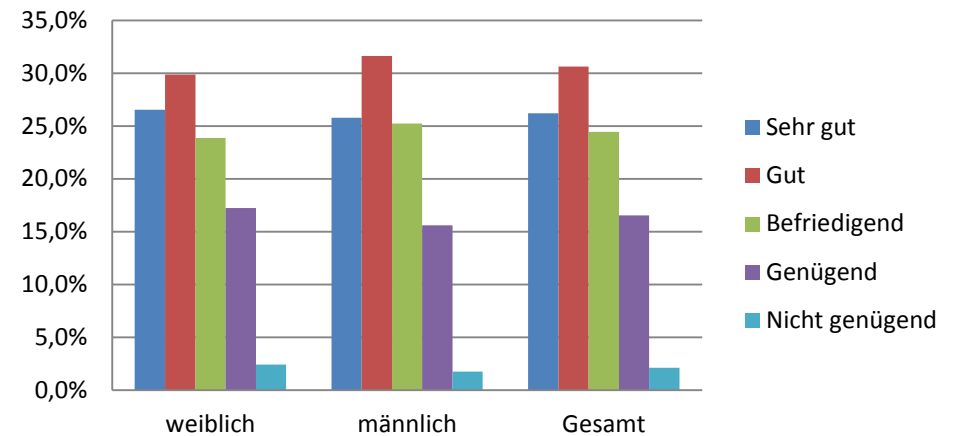
nach der Kompensationsprüfung

	weiblich	männlich	Gesamt
Sehr gut	21,4%	15,9%	19,1%
Gut	28,7%	25,2%	27,2%
Befriedigend	31,8%	33,3%	32,4%
Genügend	17,3%	24,3%	20,1%
Nicht genügend	0,9%	1,4%	1,1%

Englisch Klausurarbeit nach Geschlecht



Englisch schriftliche Reifeprüfung nach Geschlecht



Ergebnisse der schriftlichen Reifeprüfung Englisch nach Geschlecht

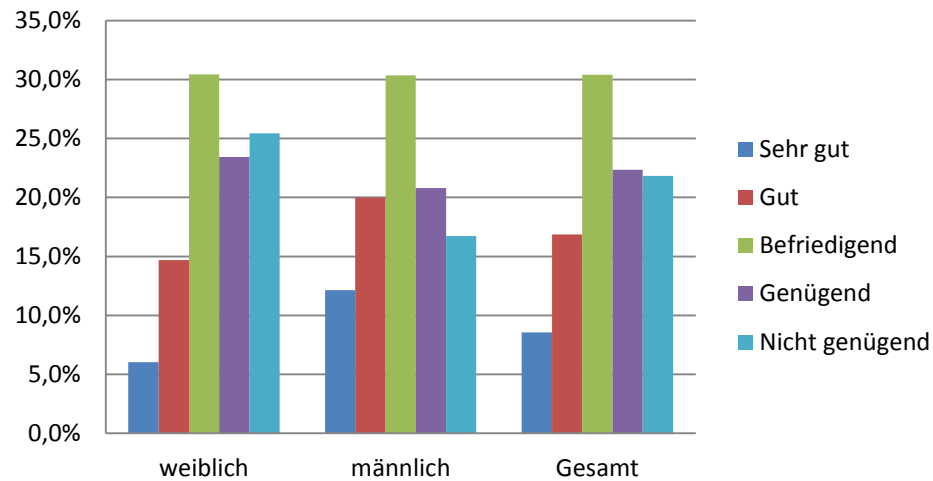
vor der Kompensationsprüfung

	weiblich	männlich	Gesamt
Sehr gut	26,5%	25,8%	26,2%
Gut	29,9%	31,6%	30,6%
Befriedigend	23,8%	25,2%	24,4%
Genügend	13,5%	13,0%	13,3%
Nicht genügend	6,3%	4,4%	5,5%

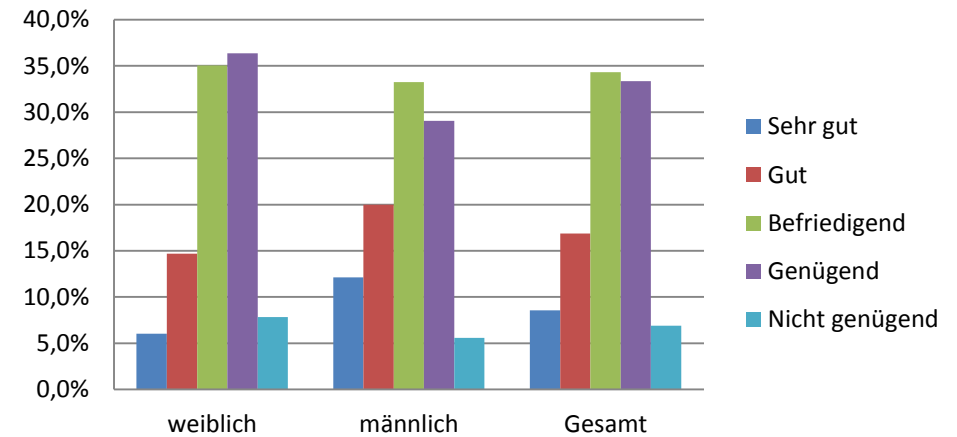
nach der Kompensationsprüfung

	weiblich	männlich	Gesamt
Sehr gut	26,5%	25,8%	26,2%
Gut	29,9%	31,6%	30,6%
Befriedigend	23,9%	25,2%	24,5%
Genügend	17,2%	15,6%	16,5%
Nicht genügend	2,4%	1,8%	2,1%

Mathematik Klausurarbeit nach Geschlecht



Mathematik schriftliche Reifeprüfung nach Geschlecht



Ergebnisse der schriftlichen Reifeprüfung Mathematik nach Geschlecht

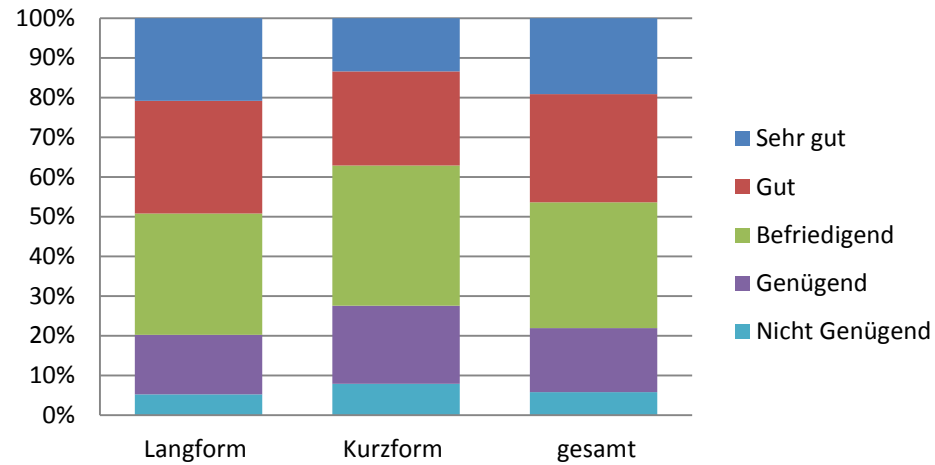
vor der Kompensationsprüfung

	weiblich	männlich	Gesamt
Sehr gut	6,0%	12,1%	8,6%
Gut	14,7%	20,0%	16,9%
Befriedigend	30,4%	30,4%	30,4%
Genügend	23,4%	20,8%	22,3%
Nicht genügend	25,4%	16,7%	21,8%

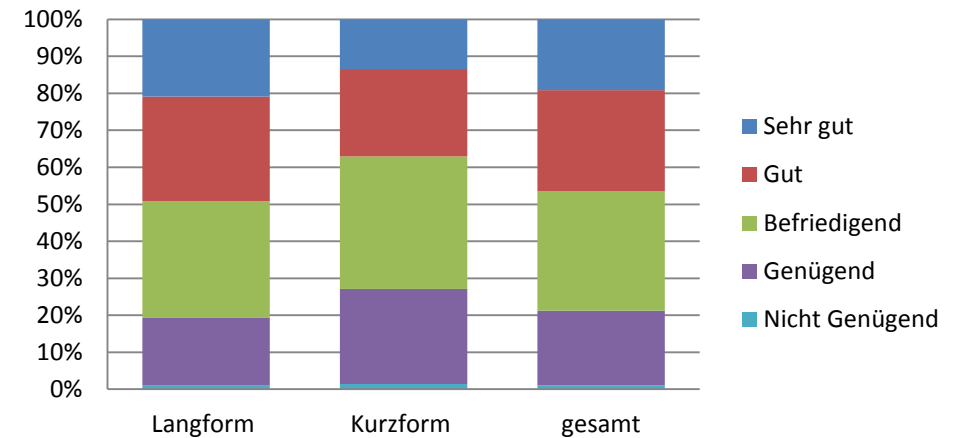
nach der Kompensationsprüfung

	weiblich	männlich	Gesamt
Sehr gut	6,0%	12,1%	8,6%
Gut	14,7%	20,0%	16,9%
Befriedigend	35,1%	33,2%	34,3%
Genügend	36,4%	29,0%	33,3%
Nicht genügend	7,8%	5,6%	6,9%

Deutsch Klausurarbeit nach Schultyp



Deutsch schriftliche Reifeprüfung nach Schultyp



Ergebnisse der schriftlichen Reifeprüfung Deutsch nach Schultyp

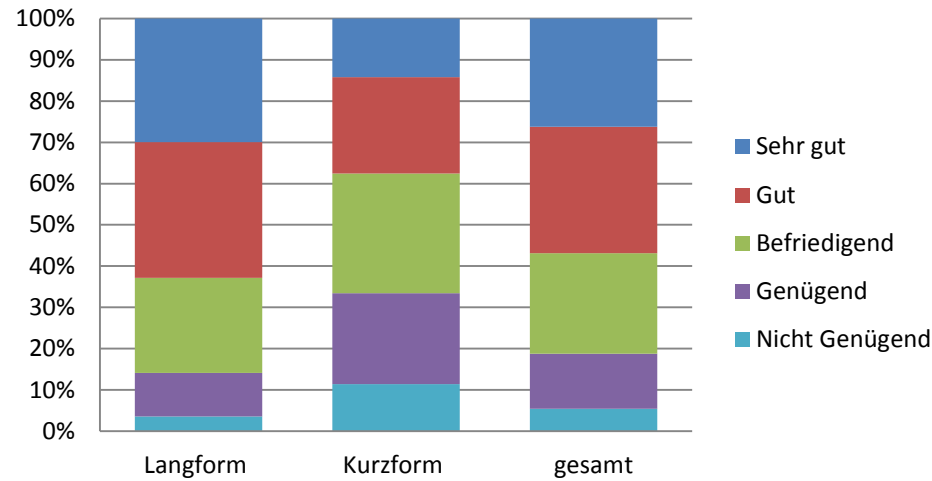
vor der Kompensationsprüfung

	Langform	Kurzform	gesamt
Sehr gut	20,9%	13,4%	19,1%
Gut	28,3%	23,6%	27,2%
Befriedigend	30,6%	35,4%	31,7%
Genügend	15,0%	19,6%	16,1%
Nicht Genügend	5,2%	7,9%	5,9%

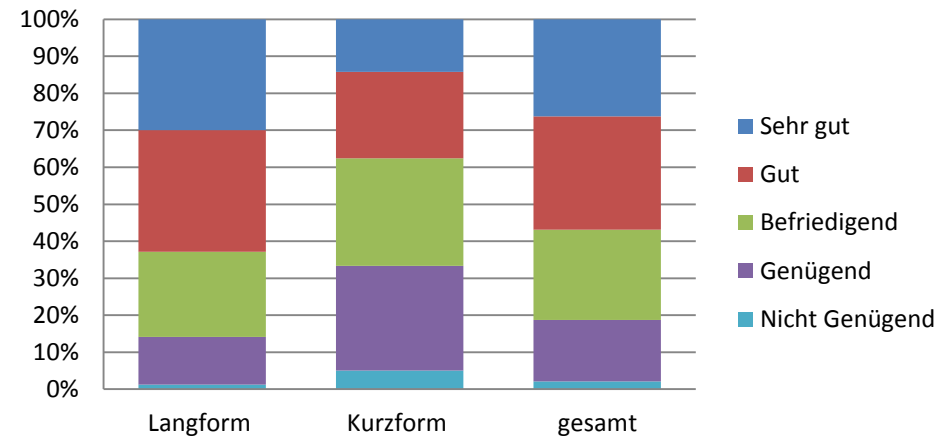
nach der Kompensationsprüfung

	Langform	Kurzform	gesamt
Sehr gut	20,9%	13,4%	19,1%
Gut	28,3%	23,6%	27,2%
Befriedigend	31,4%	35,8%	32,4%
Genügend	18,5%	25,7%	20,1%
Nicht Genügend	1,0%	1,4%	1,1%

Englisch Klausurarbeit nach Schultyp



Englisch schriftliche Reifeprüfung nach Schultyp



Ergebnisse der schriftlichen Reifeprüfung Englisch nach Schultyp

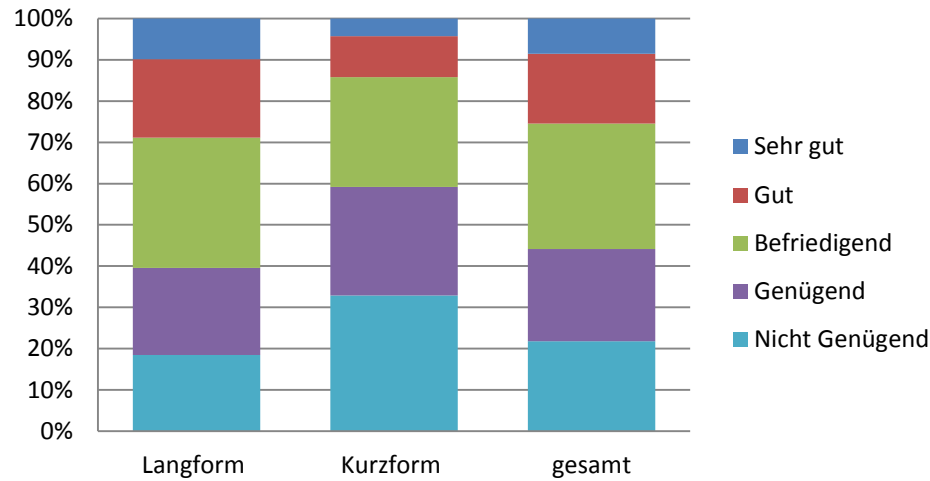
vor der Kompensationsprüfung

	Langform	Kurzform	gesamt
Sehr gut	30,0%	14,2%	26,2%
Gut	32,9%	23,4%	30,6%
Befriedigend	23,0%	28,9%	24,4%
Genügend	10,6%	22,1%	13,3%
Nicht Genügend	3,6%	11,4%	5,5%

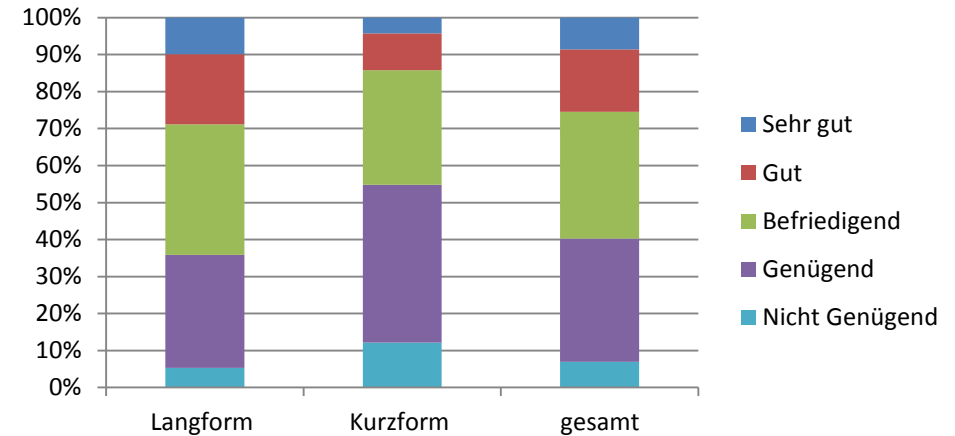
nach der Kompensationsprüfung

	Langform	Kurzform	gesamt
Sehr gut	30,0%	14,2%	26,2%
Gut	32,9%	23,4%	30,6%
Befriedigend	23,0%	29,1%	24,5%
Genügend	12,9%	28,3%	16,5%
Nicht Genügend	1,2%	5,0%	2,1%

Mathematik Klausurarbeit nach Schultyp



Mathematik schriftliche Reifeprüfung nach Schultyp



Ergebnisse der schriftlichen Reifeprüfung Mathematik nach Schultyp

vor der Kompensationsprüfung

	Langform	Kurzform	gesamt
Sehr gut	9,9%	4,3%	8,6%
Gut	19,0%	9,9%	16,9%
Befriedigend	31,5%	26,6%	30,4%
Genügend	21,1%	26,3%	22,3%
Nicht Genügend	18,5%	32,9%	21,8%

nach der Kompensationsprüfung

	Langform	Kurzform	gesamt
Sehr gut	9,9%	4,3%	8,6%
Gut	19,0%	9,9%	16,9%
Befriedigend	35,3%	31,0%	34,3%
Genügend	30,5%	42,7%	33,3%
Nicht Genügend	5,3%	12,1%	6,9%